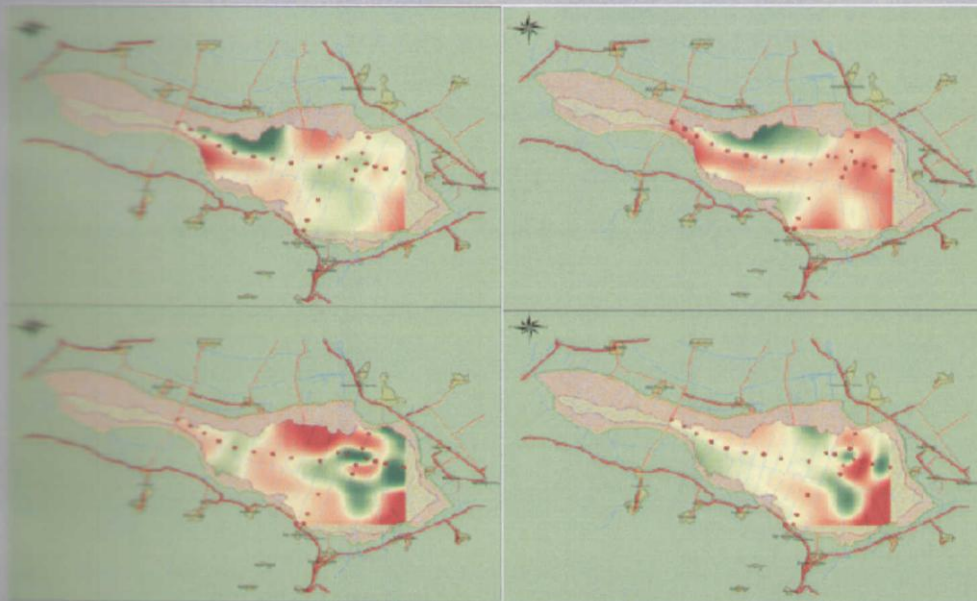


ΚΑΤΑΓΡΑΦΗ ΕΔΑΦΙΚΩΝ ΙΔΙΟΤΗΤΩΝ  
ΣΤΑ ΟΡΓΑΝΙΚΑ ΕΔΑΦΗ ΤΗΣ ΠΕΔΙΑΔΑΣ  
ΤΩΝ ΦΙΛΙΠΠΙΩΝ



Διπλωματική Εργασία της  
Βασιλικής Αποστόλου

Επιβλέπουσα Καθηγήτρια  
Αγάπη Ζ. Παπαζαφειρίου

ΣΕΡΡΕΣ 2009

## ΠΕΡΙΕΧΟΜΕΝΑ

ΕΠΙΛΟΓΗ.....	1
<b>ΚΕΦΑΛΑΙΟ 1<sup>ο</sup> : ΤΑ ΤΕΝΑΓΗ ΤΩΝ ΦΙΛΙΠΠΩΝ</b>	
1.1 Ιστορική Αναδρομή.....	3
1.2 Γεωγραφικά Χαρακτηριστικά της πεδιάδας των Φιλίππων.....	9
1.3 Καλλιέργειες τις ευρύτερης περιοχής των Τεναγών.....	17
<b>ΚΕΦΑΛΑΙΟ 2<sup>ο</sup> : Η ΓΕΩΛΟΓΙΑ ΤΗΣ ΠΕΡΙΟΧΗΣ</b>	
2.1 Γενήσις.....	18
2.2 Γεωλογική δομή της Λεκάνης της Δράμας.....	20
2.2.1 Η Μάζα της Ροδόπης.....	20
2.3 Μεταμορφωμένα Πετρώματα.....	21
2.3.1 Πλουτόνια Πετρώματα.....	24
2.3.2 Νεογενείς Αποθέσεις.....	25
2.3.3 Τα στρώματα της «Τέρπης».....	26
2.3.4 Τεταρτογενείς Αποθέσεις.....	26
2.3.5 Ολοκαινικές Αποθέσεις.....	30
2.3.6 Παλαιογραφική εξέλιξη της Λεκάνης της Δράμας.....	31
2.4 Στρατογραφία.....	32
2.5 Γεωμορφολογία.....	33
2.6 Τεκτονική.....	35
2.6.1 Νεοτεκτονική δραστηριότητα.....	36
<b>ΚΕΦΑΛΑΙΟ 3<sup>ο</sup> : Ο ΥΔΡΟΛΟΓΙΚΟΣ ΚΑΙ ΚΛΙΜΑΤΟΛΟΓΙΚΟΣ ΧΑΡΑΚΤΗΡΑΣ ΤΗΣ ΠΕΡΙΟΧΗΣ</b>	
3.1 Κλίμα.....	38
3.1.1 Βροχοπτώσεις και Θερμοκρασία.....	39
3.1.2 Ατμοσφαιρικά Κατακρημνίσματα.....	42
3.1.2.1 Διαθέσιμα στοιχεία, έλεγχος, επεξεργασία.....	42

3.2 Το Υδρογραφικό Δίκτυο.....	44
3.2.1 Κατανομή των επιμέρους Ζωνών της Λεκάνης της Δράμας.....	45
3.3 Υδρολογικές Συνθήκες.....	47
3.4 Υδρογεωλογικές ενότητες.....	48
3.5 Βασική Διακίνηση των Υπογείων Υδάτων.....	51
3.6 Υδροφορείς Υπόγειου Νερού.....	52

#### ΚΕΦΑΛΑΙΟ 4<sup>ο</sup> : Ο ΤΥΡΦΩΝΑΣ ΤΩΝ ΦΙΛΙΠΠΩΝ

4.1 Παράγοντες που επηρέασαν στον σχηματισμό των Οργανικών Εδαφών.....	54
4.1.1 Βλάστηση.....	55
4.1.2 Συνίζηση(Συρρίκνωση).....	56
4.2 Οργανικά Εδάφη.....	57
4.3 Η Γένεση των Οργανικών Εδαφών.....	59
4.4 Χημική σύσταση και ιδιότητες.....	60
4.4.1 Φυσικές ιδιότητες.....	61
4.5 Η Σύνθεση της Τύρφης των Τεναγών.....	62
4.6 Προβλήματα των Τεναγών.....	63
4.6.1 Το πρόβλημα της Συνίζησης στα Τενάγη των Φιλίππων.....	64
4.7 Οι ιδιαιτερότητες των Οργανικών Εδαφών σε σχέση με την ορθολογική Διαχείριση του Αρδευτικού νερού.....	65
4.8 Συνθήκες και προβλήματα Διαχείρισης.....	67

#### ΚΕΦΑΛΑΙΟ 5<sup>ο</sup> : ΜΕΘΟΔΟΛΟΓΙΑ ΘΕΜΑΤΙΚΩΝ ΧΑΡΤΩΝ

5.1 Μεθοδολογία δημιουργίας Θεματικών χαρτών.....	70
5.2 Η Οργανική ουσία του εδάφους.....	73
5.2.1 Ο χούμος.....	73
5.2.2 Σύσταση της Οργανικής ουσίας του εδάφους.....	74
5.2.3 Επίδραση της οργανικής ουσίας στις ιδιότητες του εδάφους.....	76
5.2.4 Οργανικά εδάφη.....	77

5.2.5 Προσδιορισμός της Οργανικής ουσίας του εδάφους.....	78
5.3 Διατάξεις του εδάφους – pH .....	79
5.3.1 Ορισμός του pH.....	79
5.3.2 Το pH στα εδάφη.....	80
5.3.3 Παράγοντες που επηρεάζουν τη μέτρηση του pH.....	81
5.3.4 Μέτρηση pH.....	82
5.4 Ο Ανόργανος Άνθρακας του εδάφους.....	83
5.4.1 Η μέτρηση του Ανθρακικού Ασβεστίου.....	84
5.5 Ειδική Ηλεκτρική Αγωγιμότητα (Electric Conductivity, Ec).....	84
<b>ΚΕΦΑΛΑΙΟ 6<sup>ο</sup> : ΣΥΜΠΕΡΑΣΜΑΤΑ ΚΑΙ ΣΥΖΗΤΗΣΗ.....</b>	<b>86</b>
<b>ΒΙΒΛΙΟΓΡΑΦΙΑ.....</b>	<b>88</b>
<b>ΠΑΡΑΡΤΗΜΑ.....</b>	<b>92</b>

