

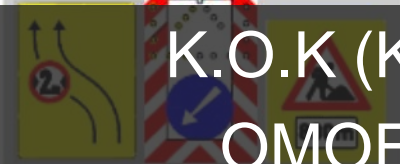


Εργοταξιακή σήμανση σε αστικές περιοχές



Οδηγίες Μελετών Οδικών Έργων (ΟΜΟΕ)

Τεύχος 7
Σήμανση Εκτελούμενων Έργων σε Οδούς
(ΟΜΟΕ - ΣΕΕΟ)



Κ.Ο.Κ (Κωδικας οδικής κυκλοφορίας)

ΟΜΟΕ-7 (Ελληνικοί κανονισμοί)

RSA (Γερμανικοί κανονισμοί, συμπληρωματικά)

RSA

Richtlinien für die Sicherung von Arbeitsstellen an Straßen





Το κύριο χαρακτηριστικό των εργοταξιακών πινακίδων είναι το κίτρινο πλαίσιο για τις πινακίδες του Κ.Ο.Κ. (σταθερού περιεχομένου)



Κίτρινο υπόβαθρο για τις πληροφοριακές πινακίδες

2-streifige Fahrbahn mit halbsseitiger Sperrung
Einbahnstraßenregelung

Ggf. Einrichtung einer Umleitung

Querabspernung durch Absperreschranke [H= 250 mm]
Mindestens 5 einseitige rote Wamleuchten über der Schranke auf der Seite der gesperrten Richtung

Längsabspernung durch einseitige Leitbaken
Abstand max. 10 m
Einseitige Wamleuchten auf jeder 2. und der letzten Leitbake

Querabspernung durch Absperreschranke [H= 250 mm] und einseitige Leitbake
Mindestens 3 gelbe Wamleuchten

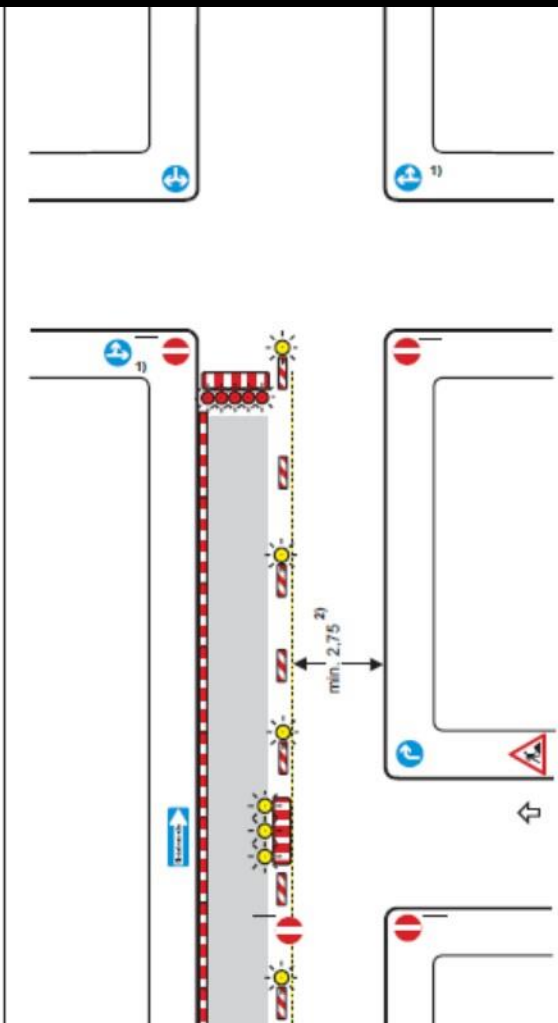
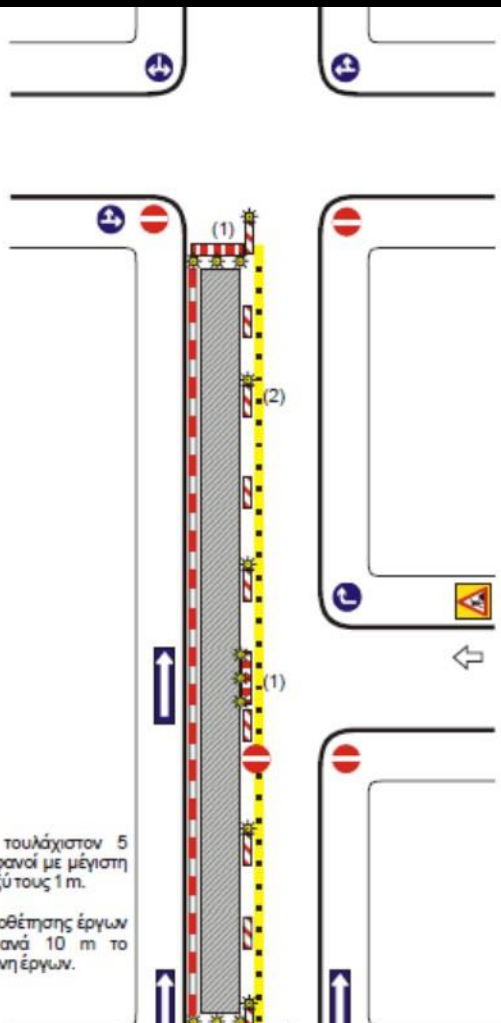
Längsabspernung zum Gehweg durch Absperreschranken [H= 100 mm] und ggf. Tastleisten
Wamleuchten doppelseitig oder mit Rundumlicht, Abstand max. 10 m

1) Ziffer VA VwV-StVO zu den Zeichen 209 bis 214 ist zu beachten

2) Kann in Ausnahmefällen Teil B.

Maße in Metern

Stand: 01/95



- ΣΗΜΕΙΩΣΗ:**
- 1) Τοποθετούνται τουλάχιστον 5 αναλάμποντες φανοί με μέγιστη απόσταση μεταξύ τους 1 m.
 - 2) Οι πινακίδες οριοθέτησης έργων τοποθετούνται ανά 10 m το μέγιστον, στη ζώνη έργων.

Οι κανονισμοί περιλαμβάνουν τυπικές διατάξεις που πρέπει να εφαρμόζονται συστηματικά, ώστε οι οδηγοί και οι πεζοί να τις αναγνωρίζουν εύκολα



Η μελέτη εργοταξιακής σήμανσης αφορά εξίσου τα οχήματα και τους πεζούς.



Κάποιες φορές όμως γίνεται και με ευφάνταστους τρόπους



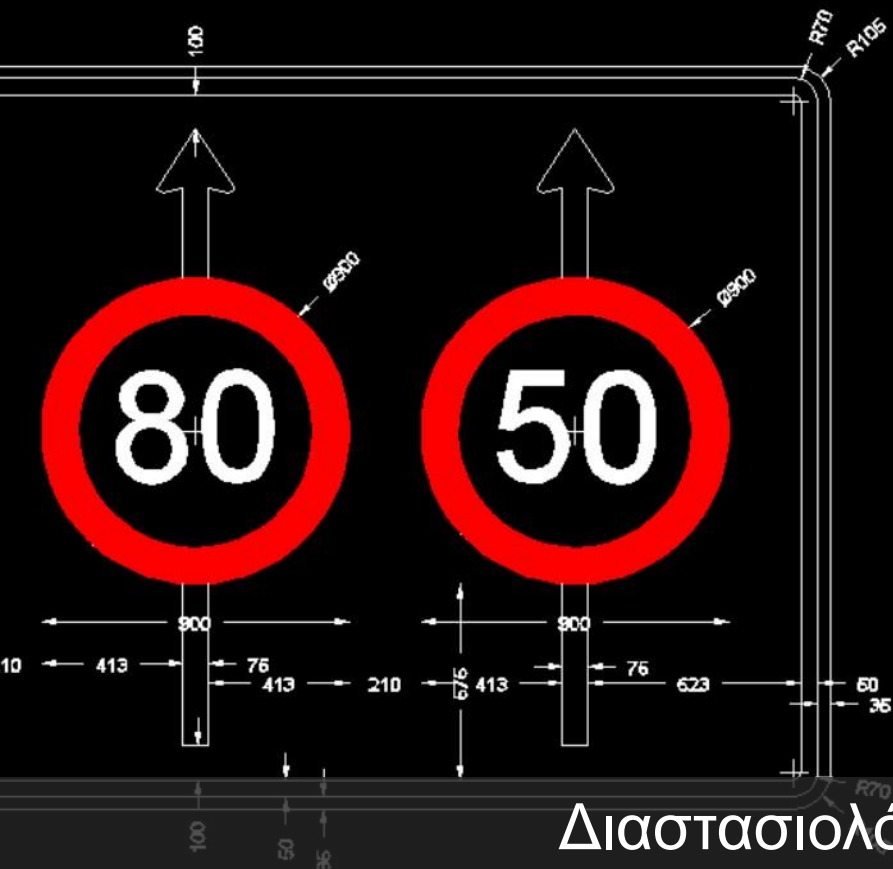
Μικρής διάρκειας – οριοθέτηση με ελαφρύ εξοπλισμό (κώνους)
Αφορά εργασίες που μπορούν κάθε στιγμή να διακοπούν όπως
κλάδεμα δέντρων, αλλαγή φωτιστικών κλπ



Μακράς διάρκειας – χρήση βαρύτερου εξοπλισμού (φανοί, ζέμπρες) και υποχρεωτική διαγράμμιση.

αφορά εργασίες που δεν μπορούν να διακοπούν όπως εκσκαφές στο οδόστρωμα, φρεζάρισμα κλπ. Επίσης αφορά σήμανση που θα παραμείνει και την νύχτα.

ΜΕΛΕΤΗ ΕΡΓΟΤΑΞΙΑΚΗΣ ΣΗΜΑΝΣΗΣ

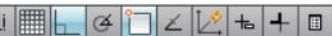


Διαστασιολόγηση πινακίδων

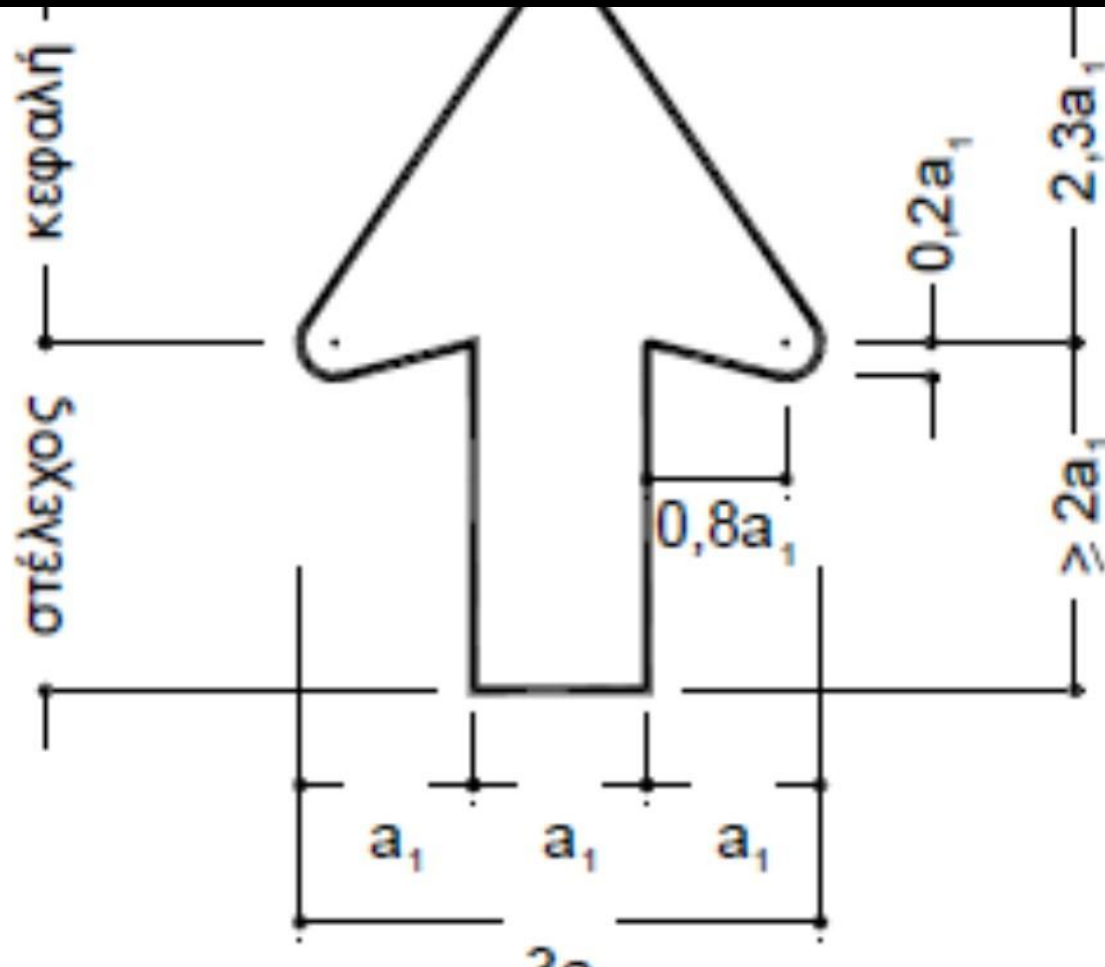
67 (P-32) σύμφωνα με τους κανονισμούς ΟΜΟΕ-6 και ΟΜΟΕ-7.

Layout2 /

te corner:
d
te corner:



MODEL 1:1

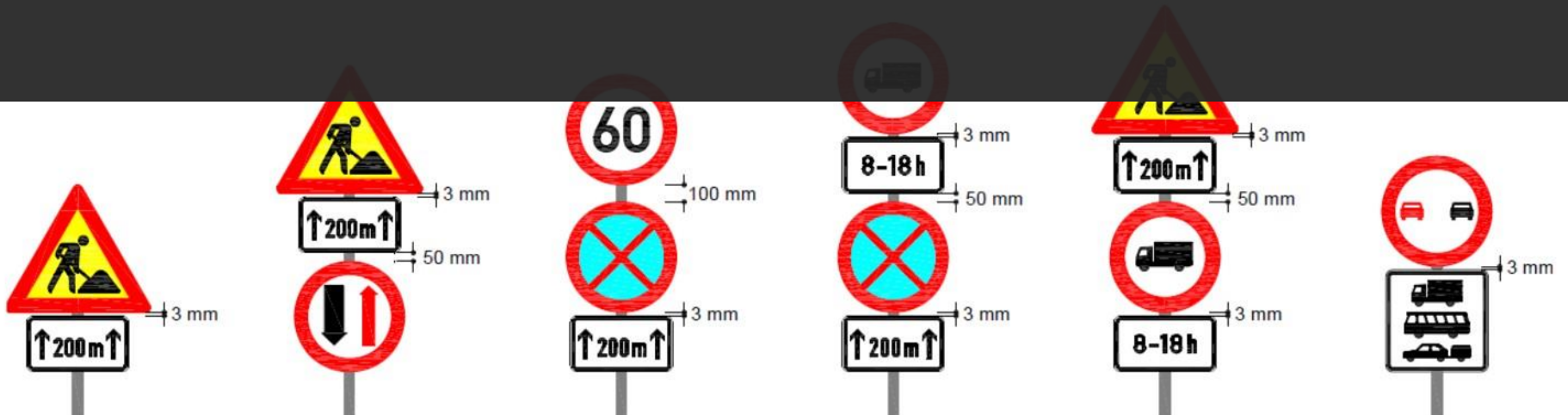


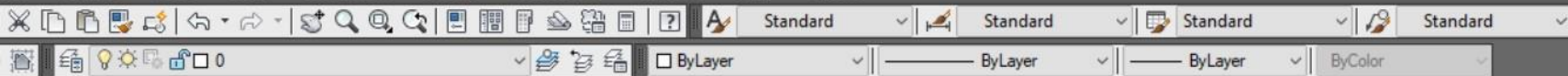
Στις ΟΜΟΕ, οι διαστάσεις των συμβόλων, η γραμματοσειρά (πάντα πεζά) κλπ καθορίζονται με λεπτομέρεια. Τα διάφορα μεγέθη δίνονται παραμετρικά ως προς την επιτρεπόμενη ταχύτητα.

ΜΕΛΕΤΗ ΕΡΓΟΤΑΞΙΑΚΗΣ ΣΗΜΑΝΣΗΣ

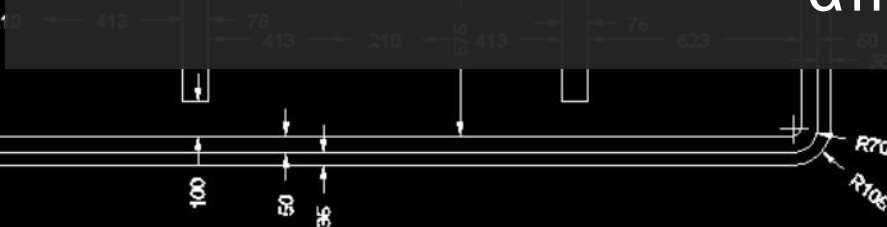


Επίσης καθορίζεται με σαφήνεια η θέση τοποθέτησης των πινακίδων ακόμα και ο τρόπος που πρέπει να διατάσσονται αυτές στον ίδιο στύλο.

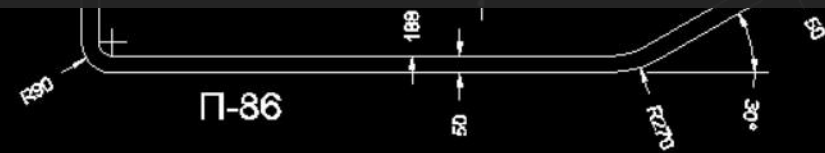




- Καθορίζουμε προσεκτικά τις κατασκευαστικές φάσεις.
 - Δεν αυτοσχεδιάζουμε
 - Επιδιώκουμε την τυποποίηση
- Σχεδιάζουμε για όλους (οδηγούς, ΜΜΜ, ποδηλάτες, πεζούς)
 - Ούτε μία πινακίδα παραπάνω ή παρακάτω από τις απαιτούμενες



-67 (P-32)



Layout2 /

te corner:
d
te corner:





- Ουσιαστικό αντικείμενο με διεθνή αξία
 - Διαρκείς ανάγκες σε όλη την επικράτεια
 - Ανεξερεύνητη αγορά στο τρίπτυχο:
Μελέτη - ενοικίαση εξοπλισμού – υλοποίηση
- Ουσιαστική συνεισφορά για ένα ασφαλές περιβάλλον

